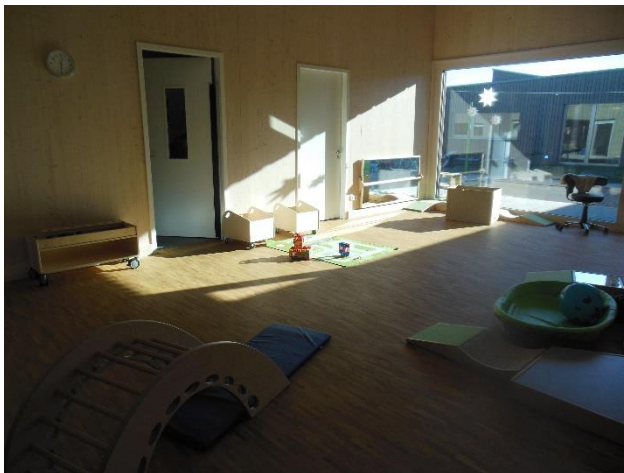


Ein Tag in der Krippe

Die Räumlichkeiten und Spielmaterialien in der Krippe orientieren sich an den Bedürfnissen der Kinder nach Bewegung (verschiedene Freiräume, unterschiedliche Ebenen und Mobiliar in angepasster Höhe), Rückzug (Schmusekorb, Schlafraum) und Entdeckungsmöglichkeiten (verschiedene Materialien, Untergründe, Perspektiven (z. B. Spiegel, Schrägen im Flur)). Der Alltag findet vor allem am Boden statt. Dieser ist der Ausgangsort für Entdeckungen, soziale Kontakte / Interaktion mit anderen und Platz um dem eigenen Bewegungsbedürfnis nachzukommen.

Im Tagesablauf gibt es verschiedene Orientierungspunkte, wie z. B. gemeinsamer Morgenkreis, gemeinsame Mahlzeiten, Freispiel, Gartenzeit, Ruhephasen, usw. die den Kindern eine „zeitliche“ Orientierung im Ablauf ermöglichen.

Im Tagesablauf wird auf die Bedürfnisse jedes einzelnen Kindes nach Ruhe und Rückzug individuell eingegangen, so dass Schlafen und Ausruhen zu jeder Zeit möglich ist.



Gruppenraum – Blau



Weg zum Bistro



Spielbereiche im Flur

