

Schutzfunktion der Grundwasserüberdeckung

- geringe Schutzfunktion der Deckschichten, hohe Empfindlichkeit des Grundwassers
- mittlere Schutzfunktion der Deckschichten, mittlere Empfindlichkeit des Grundwassers
- hohe Schutzfunktion der Deckschichten, geringe Empfindlichkeit des Grundwassers
- Grundwasservorkommen mit untergeordneter Bedeutung, überwiegend mittlere Schutzfunktion der Deckschichten, mittlere Empfindlichkeit

- (Neubausgräben im mittleren und oberen Keuper des Schönbuchs mit Bedeutung für die Schichtzellen im Goldersbach-Einzugsgebiet)
- Wasserschutzgebiete¹**
- Zone I
 - Zone II
 - Zone IIIA
 - Zone IIIB

Weitere Bereiche mit besonderer Funktionsfähigkeit für Wasserhaushalt und Stoffretention

- aktuelle und potenzielle Überschwemmungsfäche
- offene Wasserfläche
- grundwasserabhängige Biotope
- Quelle, Brunnen, gefasste Brunnen (Brunnen des Zweckverbandes Ammertal-Schönbuchgruppe sind nicht dargestellt)

Bereiche mit beeinträchtigter/gefährdeter Funktionsfähigkeit für Wasser- und Stoffretention

- geringe Filter- und Pufferfunktion der Böden für Schadstoffe
- geringe bis mittlere Funktion der Böden als Ausgleichskörper im Wasserkreislauf
- Wasserentnahme
- Abgrabungen im Bereich des Gipsbruchs
- Altlasten und Altlastverdeckflächen
- Versiegelung durch Siedlungs- und Infrastrukturfächen

Okomorphologischer Zustand der Fließgewässer

- unverändert bis gering verändert
- mäßig bis deutlich verändert
- stark bis sehr stark verändert
- vollständig verändert
- Fließgewässer nach Wasserrahmenrichtlinie (WRRL)
- Graben
- ohne Wertung
- signifikante wasserbauliche Anlagen ohne Durchgängigkeit nach WRRL

Biologische Gewässergüte

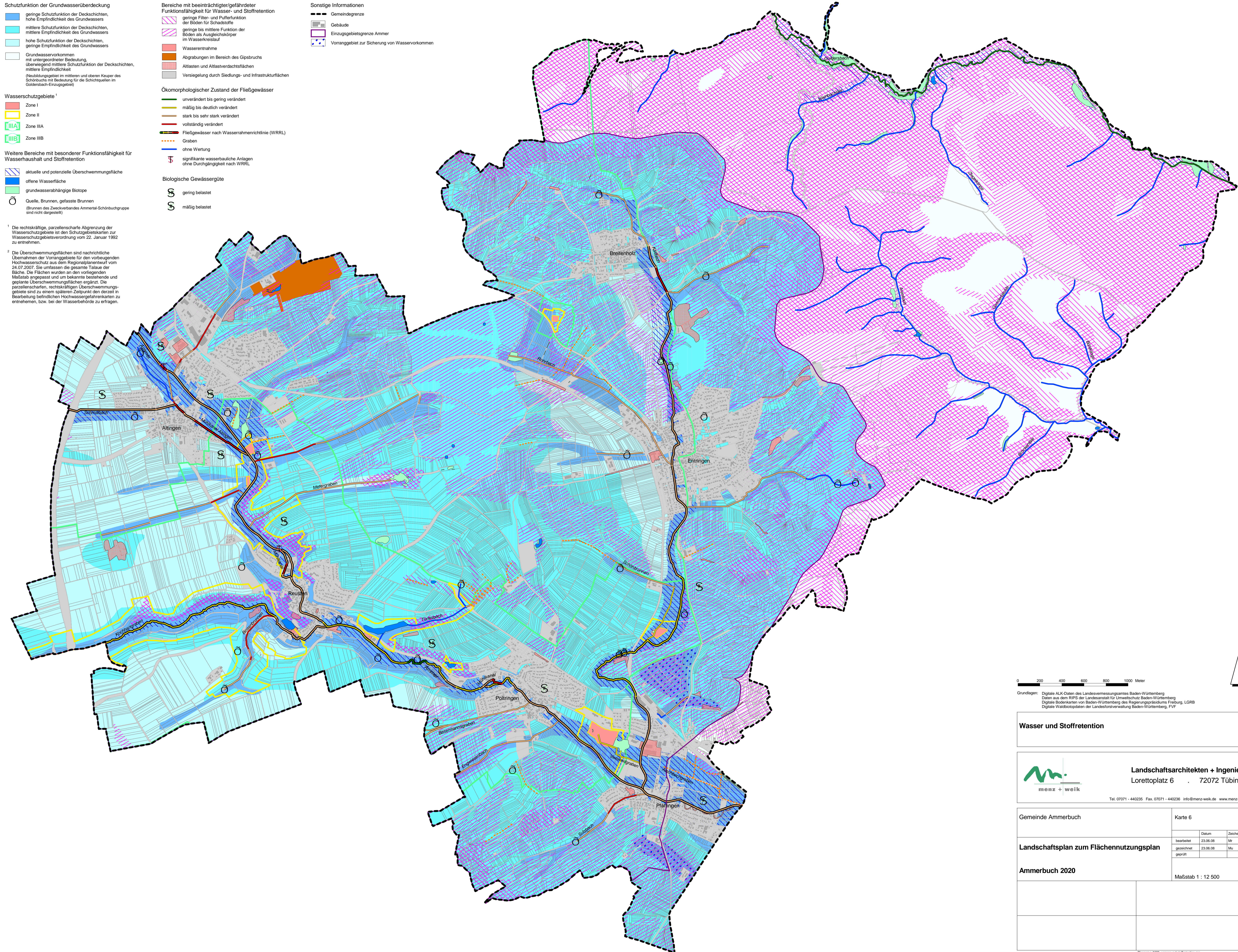
- gering belastet
- mäßig belastet

Sonstige Informationen

- Gemeindegrenze
- Gebäude
- Einzugsgebietsgrenze Ammer
- Vorranggebiet zur Sicherung von Wasservorkommen

¹ Die rechtskräftige, parzellenscharfe Abgrenzung der Wasserschutzgebiete ist den Schutzgebietskarten zur Hochwasserschutzverordnung vom 22. Januar 1992 zu entnehmen.

² Die Überschwemmungsfächen sind nachrichtliche Übernahmen der Vorranggebiete für den vorbeugenden Hochwasserschutz aus dem Regionalplantauf vom 24.07.2007. Sie umfassen die gesamte Talau der Bäche. Die Flächen wurden an den vorliegenden Maßstab angepasst und um teilweise bestehende und geplante Überschwemmungsfächen ergänzt. Die parzellenscharfen, rechtskräftigen Überschwemmungsgebiete sind zu einem späteren Zeitpunkt den derzeit in Bearbeitung befindlichen Hochwassergefahrenkarten zu entnehmen, bzw. bei der Wasserbehörde zu erfragen.



0 200 400 600 800 1000 Meter

Grundlagen: Digitale ALK-Daten des Landesvermessungsamtes Baden-Württemberg
 Daten aus dem RRS der Landesanstalt für Umweltschutz Baden-Württemberg
 Digitale Bodenkarten von Baden-Württemberg des Regierungspräsidiums Freiburg, LGRB
 Digitale Vorkartendaten der Landesforstverwaltung Baden-Württemberg, FVF

Wasser und Stoffretention

Landschaftsarchitekten + Ingenieure
 Lorettoplatz 6 · 72072 Tübingen
 Tel. 07071 - 440235 Fax. 07071 - 440236 info@menz-weik.de www.menz-weik.de

Gemeinde Ammerbuch	Karte 6		
Landschaftsplan zum Flächennutzungsplan	bearbeitet	23.06.08	ML
	gezeichnet	23.06.08	MU
	geprüft		
Ammerbuch 2020	Maßstab 1 : 12 500		
Planname: 0620_wasser und stoffretention.apr			